

Information für Anwender

Lesen Sie die gesamte Packungsbeilage sorgfältig durch, bevor Sie Porus® One verabreichen.

Um einen bestmöglichen Effekt von Porus® One zu erzielen, muss es korrekt angewendet werden.

Was in dieser Packungsbeilage steht:

1. Wofür wird Porus® One angewendet?
2. Wie ist Porus® One anzuwenden?
3. Wie ist Porus® One aufzubewahren?
4. Inhalt der Packung und weitere Informationen

1) Wofür wird Porus® One angewendet?

Porus® One ist für die Nieren Ihrer Katze.

Porus® One enthält einen Inhaltsstoff, von dem bekannt ist, dass er die Vorstufen urämischer Toxine wie Indol und p-Kresol im Darm der Katze bindet.

Diese Vorstufen urämischer Toxine entstehen natürlicherweise durch Aufschluss von Proteinen und essentiellen Aminosäuren durch Darmbakterien direkt im Darm. Nach ihrer Resorption werden die Vorstufen dann in der Leber in die eigentlichen urämischen Toxine wie Indoxylsulfat und para-Kresylsulfat umgewandelt, die dann über die Nieren ausgeschieden werden müssen. Von urämischen Toxinen wie Indoxylsulfat und para-Kresylsulfat ist bekannt, dass sie die Nieren direkt schädigen können. Durch die Bindung im Darm und anschließende Ausscheidung der Vorstufen über den Kot können daraus keine urämischen Toxine mehr gebildet werden.

2) Wie ist Porus® One anzuwenden?

Die empfohlene Dosierung von Porus® One ist 1 Stickpack (500 mg) pro Katze und Tag.

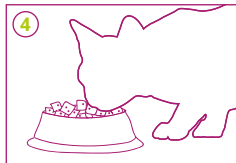
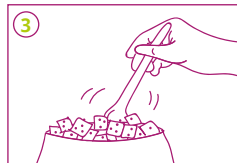
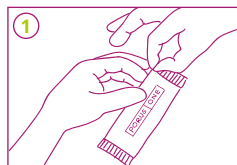
Den Stickpack am oberen Ende ganz einfach aufreißen, direkt über das Katzenfutter entleeren und einmischen.

Porus® One ist für Katzen jeden Alters und Geschlechts geeignet.

Porus® One kann mit jeder Art von Futter verabreicht werden. Bei alleiniger Gabe von Trockenfutter muss Porus® One in eine kleine Menge – z. B. 1 Teelöffel – bindenden Feuchtfutters, Katzengelee oder Katzenpaste eingemischt werden. Ist Porus® One mit dieser kleinen Menge Feuchtfutter aufgenommen, kann das gewohnte, gerne genommene Trockenfutter weiter verabreicht werden.

Es empfiehlt sich, die Gabe von oral zu verabreichenden Medikamenten und Porus® One zeitlich zu trennen, so dass Medikamente mindestens 2 Stunden vor der Gabe von Porus® One verabreicht werden.

Frisches Wasser sollte der Katze immer zur Verfügung stehen.



3) Wie ist Porus® One aufzubewahren?

Porus® One ist trocken und bei Zimmertemperatur zu lagern. Angebrochene Stickpacks sind sofort aufzubrauchen.

4) Inhalt der Packung und weitere Informationen

1 Packung enthält 30 Stickpacks mit je 500 mg Renaltec®. Mehr Informationen erhalten Sie unter www.porus.one. Porus® One wird in Deutschland hergestellt.

Vielen Dank, dass Sie sich für Porus® One entschieden haben!

Information pour l'utilisateur

Porus® One est destiné aux reins des chats.

Lire avec attention l'ensemble de la notice d'utilisation avant d'administrer Porus® One.

Afin d'obtenir le meilleur effet possible de Porus® One, il doit être correctement utilisé.

Contenu de la notice d'utilisation:

1. Pourquoi utiliser Porus® One?
2. Comment utiliser Porus® One?
3. Comment conserver Porus® One?
4. Contenu de l'emballage et informations supplémentaires

1) Pourquoi utiliser Porus® One ?

Porus® One contient une matière active qui est connue pour sa capacité à diminuer l'ingestion de précurseurs de toxines urémiques (en les fixant), tels que l'indole ou p-crésol, issus des protéines alimentaires.

Ces précurseurs de toxines urémiques proviennent naturellement de l'association de protéines et d'acides aminés essentiels, par l'action de bactéries intestinales, directement dans les intestins. Après leur résorption, les précurseurs seront transformés dans le foie en toxines urémiques à proprement parlé, comme l'indoxyl-sulfate et le para-crésyl sulfate, qui devront alors être éliminés au niveau des reins. Les toxines urémiques, comme l'indoxyl sulfate et le para-crésyl sulfate, sont connues pour leur capacité à générer des dégâts au niveau des reins. Grâce à la fixation des précurseurs dans les intestins par Porus® One, et ensuite leur élimination via les excréments, elles ne peuvent plus servir à former des toxines urémiques.

2) Comment utiliser Porus® One ?

La dose recommandée, par jour et par chat, est de 1 sachet Porus® One (500 mg).

Déchirer le sachet en haut, le vider directement sur l'alimentation du chat, puis mélanger.

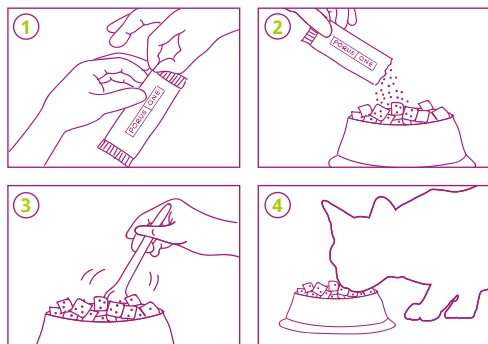
Porus® One est adapté à tous les chats, quels que soient leur âge et leur sexe.

Porus® One peut être administré avec tout type d'alimentation animale. Dans le cas d'alimentation sèche, il est préconisé d'ajouter un liant alimentaire bien apprécié par votre chat (par exemple un aliment humide, pâté ou

gelée pour chat), de façon à ce que Porus® One puisse se fixer sur l'aliment sans ruisseler.

Il est recommandé de ne pas administrer des médicaments en même temps que Porus® One. Administrer les médicaments au moins 2 heures avant de donner Porus® One.

Votre chat doit toujours avoir à disposition de l'eau fraîche.



3) Comment conserver Porus® One?

Porus® One peut être conservé à température ambiante et humidité relative limitée.

4) Contenu de l'emballage et informations supplémentaires

1 emballage Porus® One contient 30 sachets, avec chacun 500 mg Renaltec®.

Vous trouverez plus d'informations sur www.porus.one

Porus® One est produit en Allemagne.

Merci à vous d'avoir choisi Porus® One!

IT

Informazioni per gli utenti

Leggere attentamente l'intero foglio illustrativo prima di Somministrare Porus® One.

Per ottenere il miglior effetto possibile Porus® One, deve essere applicato correttamente.

Che cosa è in questo foglio illustrativo:

1. Per cosa è usato il Porus® One?
2. Come si usa Porus® One?
3. Come conservare Porus® One?
4. Contenuto del pacchetto e informazioni aggiuntive

1) Per cosa è usato il Porus® One?

Porus® One è per i reni del tuo gatto.

Porus® One contiene una sostanza che è nota per ridurre l'assorbimento di precursori di tossine uremiche come indole e p-cresolo dalle proteine alimentari.

Questi precursori di tossine uremiche sono naturalmente prodotti dalla digestione di proteine e aminoacidi essenziali da batterii intestinali direttamente nell'intestino. Dopo il loro riassorbimento, i precursori vengono poi convertiti nel fegato nelle tossine uremiche come l'indossil solfato e il para-cresil solfato, che deve essere quindi escreto attraverso i reni. Tossine come l'indossil solfato e il para-cresil solfato sono noti per danneggiare direttamente i reni. Grazie al legame nell'intestino e successive escrezioni dei precursori attraverso le feci, non si possono formare tossine.

2) Come si usa Porus® One?

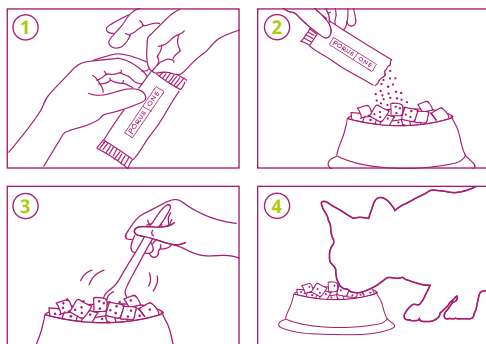
Il dosaggio raccomandato di Porus® One è 1 bustina (500 mg) per gatto al giorno.

Aprire semplicemente la bustina nella parte spargere alta sul cibo del gatto e mescolare.

Porus® One è adatto per i gatti di tutte le età e sesso.

Porus® One può essere somministrato con qualsiasi tipo di alimentazione. Nel caso di alimenti secchi, è consigliabile aggiungere una piccola quantità, per esempio un cucchiaino da tè, di un componente di legame, per esempio un mangime umido.

L'acqua dolce deve sempre essere disponibile al gatto.



3) Come conservare Porus® One?

Porus® One viene conservato a secco a temperatura ambiente.

Le bustine aperte devono essere usate immediatamente.

4) Contenuto del pacchetto e informazioni aggiuntive

1 confezione contiene 30 bustine ciascuna con Renaltec® 500 mg.

Per ulteriori informazioni, visitare il sito www.porus.one

Porus® One è prodotto in Germania.

Grazie per aver scelto Porus® One!

Hersteller/Fabrizante/Fabbricante:

Porus GmbH
Alfred-Nobel-Str. 10 | D-40789 Monheim
www.porus.one

Vertrieb/Ventes/Vendite:

Covetrus DE GmbH
Am Neumarkt 34 | D-22041 Hamburg
www.covetrus.de

Covetrus AT GmbH
Liebermannstraße F03 | Top 301
A-2345 Brunn am Gebirge | www.covetrus.at

Provet AG | Covetrus
Gewerbstrasse 1 | CH-3421 Lyssach
www.covetrus.ch | aCH31733